

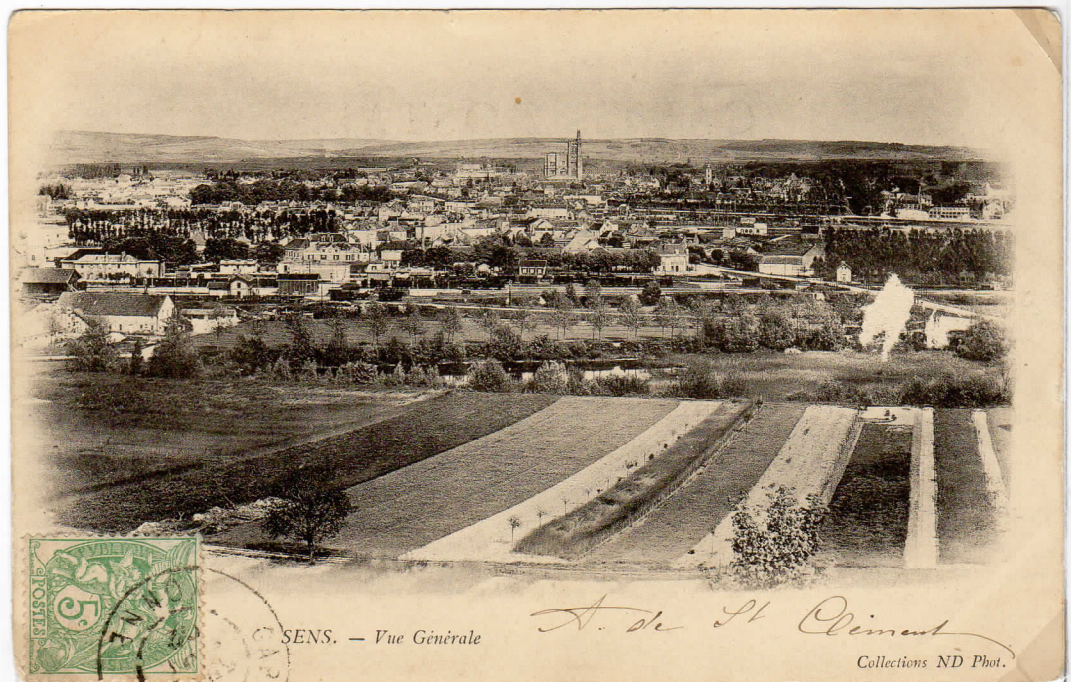
SENS

Jadis
d'antan
d'hier



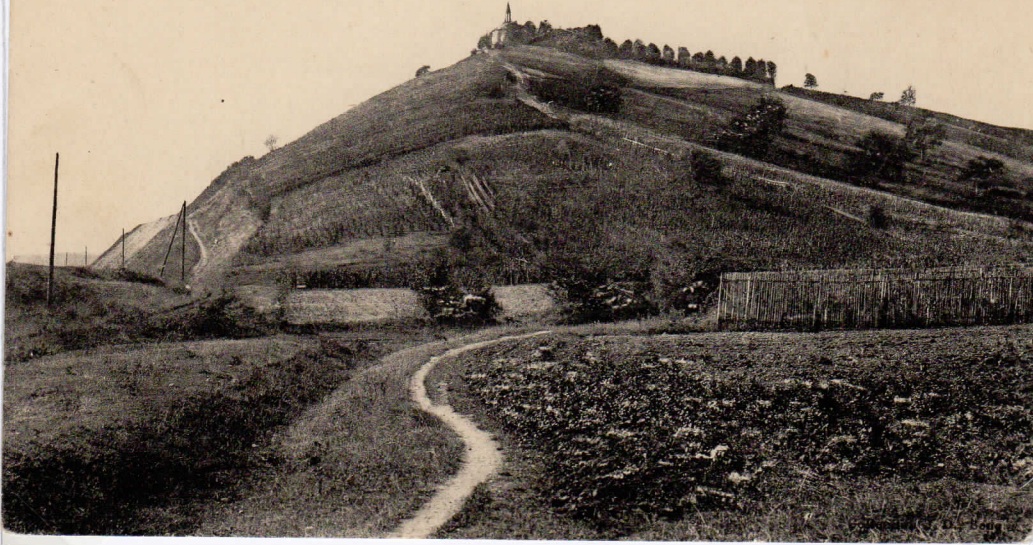
Venant de Nemours, en arrivant en haut des
Chemin Neuf, la ville s'offre à votre regard

A remarquer
que l'Hotel
de Ville n'est
alors qu'en
construction



SENS (Yonne) — La Montagne Saint-Bond

Cette montagne a joué un rôle important dans les annales de la vieille cité sénonaise. Dès les premiers siècles de l'ère chrétienne, une chapelle y fut édifiée, et dédiée au XIII^e siècle, à Saint-Bond, un ermite qui y mourut. Elle devint au moyen-âge le centre d'un village aujourd'hui disparu.



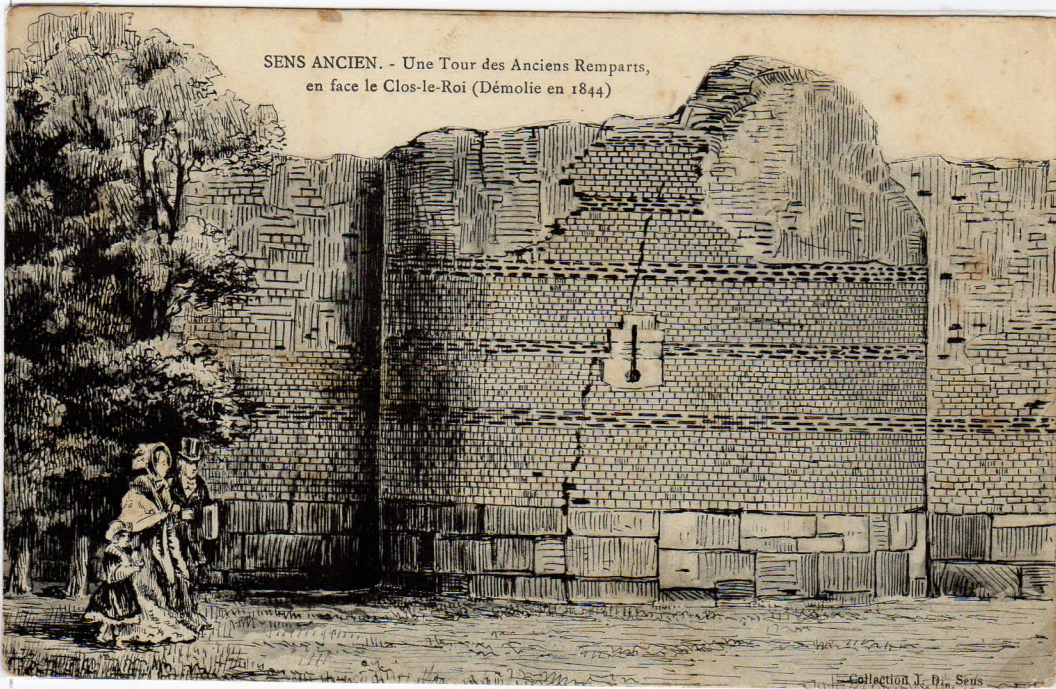
Pour avoir une meilleure vue, il faut gravir la colline Saint-Bon ou monter jusqu'à l'Eglise de Saint-Martin du Tertre et jusqu'aux tombelles





Avant de pénétrer dans la ville, ne pas
omettre de passer dans un des bureaux
de l'Octroi (il y en a six)





Arrivés vers la porte d'Yonne (Bas de la Grande Rue) faisons déjà le tour extérieur de la Ville par les promenades (... pardon les fossés...) avec les anciens remparts gallo-romains, ou tout au moins ce qui en reste. Voilà la Grosse Tour dont il ne reste que le nom de la rue. A sa place l'entrepôt qui a abrité diverses sociétés (Gymnastique, musique, etc...) A cet endroit a été construit en 1960, l'ancien Hôtel des Impôts

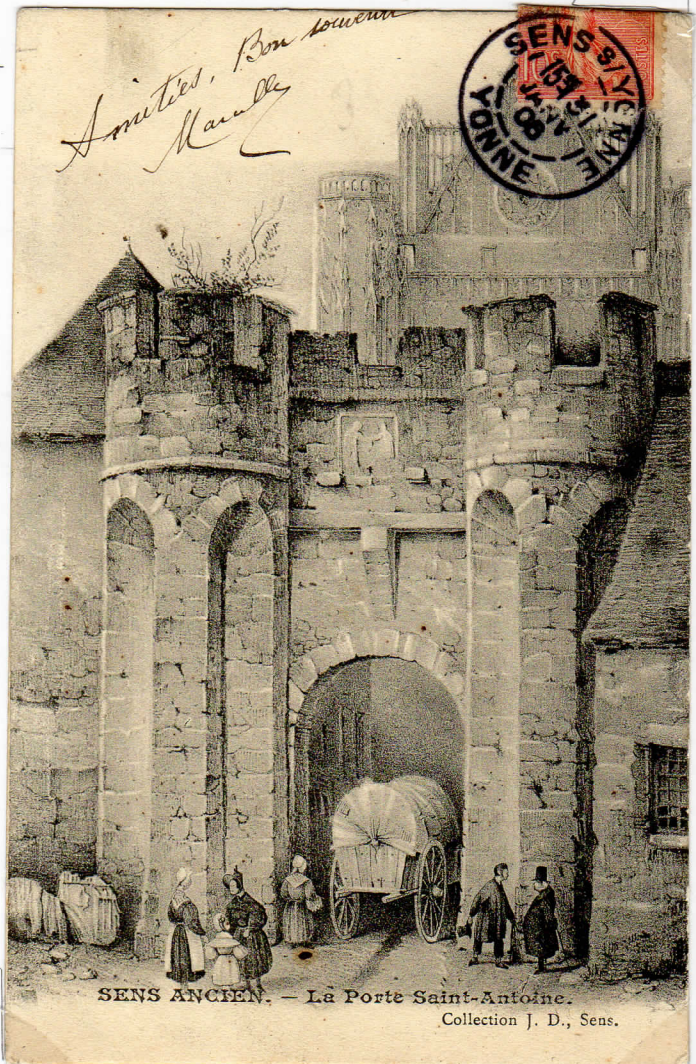




SENS ANCIEN. - La Porte Saint-Didier.
 (Se trouvait à l'entrée de la rue Beurepaire par le boulevard de Maupeau.)

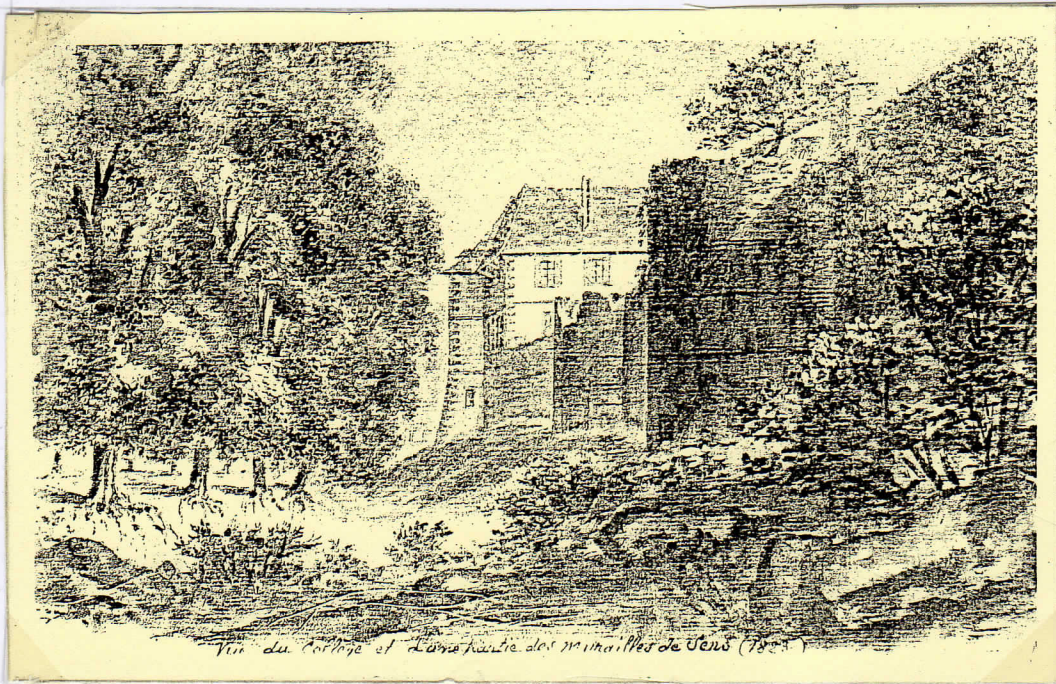
En continuant notre promenade, voilà la porte Saint-Didier qui s'ouvre sur la rue Beurepaire.

Beaucoup plus haut la porte Saint-Antoine donnant accès à la rue Deapes permet de pénétrer dans la ville. Ce n'est que plus tard que la rue de la République s'ouvrira sur les promenades.



SENS ANCIEN. - La Porte Saint-Antoine.

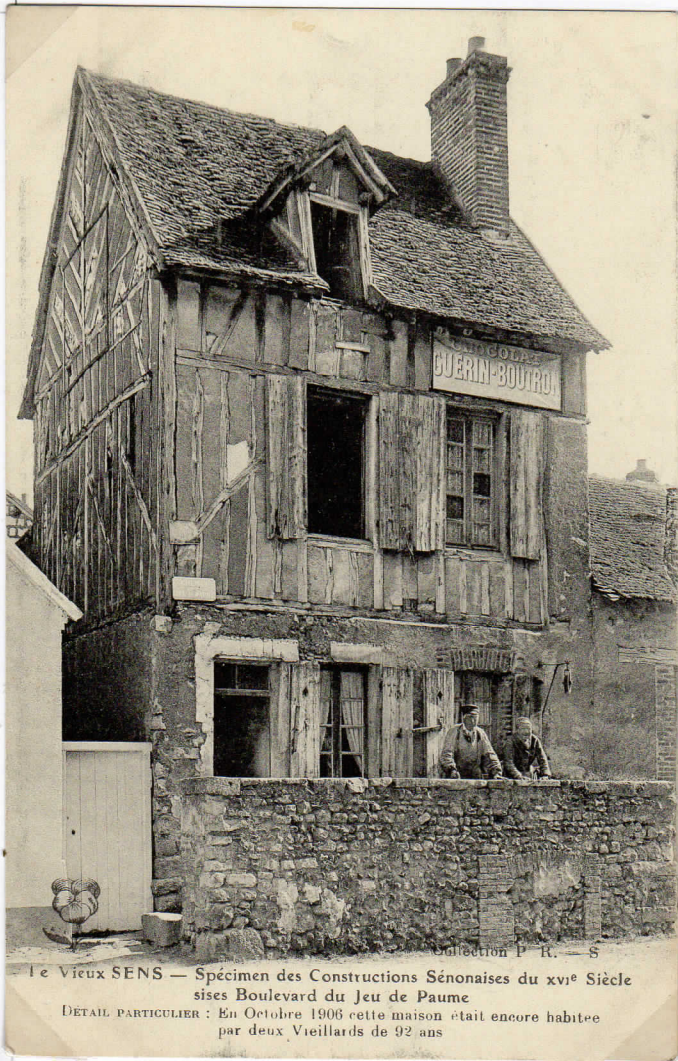
Collection J. D., Sens.



Après la porte Saint Antoine, voici un aspect du Meil avec son large fossé. Au centre l'on distingue l'ancien Lycée Impérial (Aujourd'hui Collège Maffarmé).

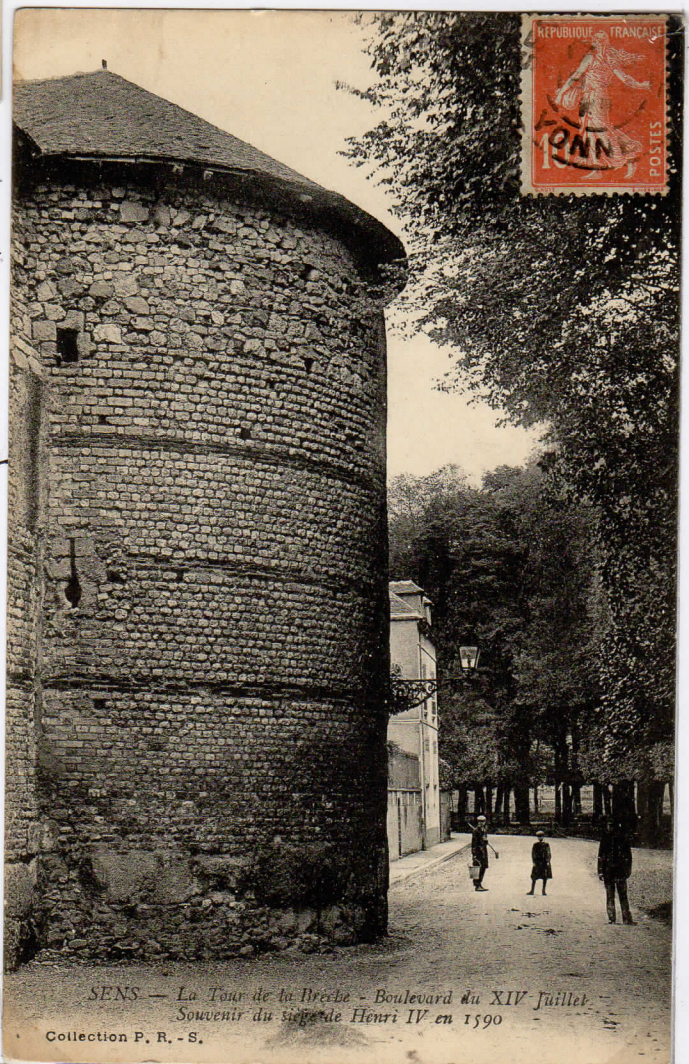
La porte Notre Dame donnait accès à la rue de la Parcheminerie (Aujourd'hui rue Ebinard)





Sur la place du Jeu de Paume (Place des Féros), voici un exemple d'une vieille construction qui a subsisté jusqu'en 1906. A cette époque, ses deux loca-voient 92 ans.

Après la porte Formeau qui fermait le haut de la Grande Rue, boulevard du 14 Juillet (Cours Bourrienne) l'on peut toujours voir cette tour, dite tour de la Breche. Elle a sa propre histoire avec le siège d'Henri IV en 1590.





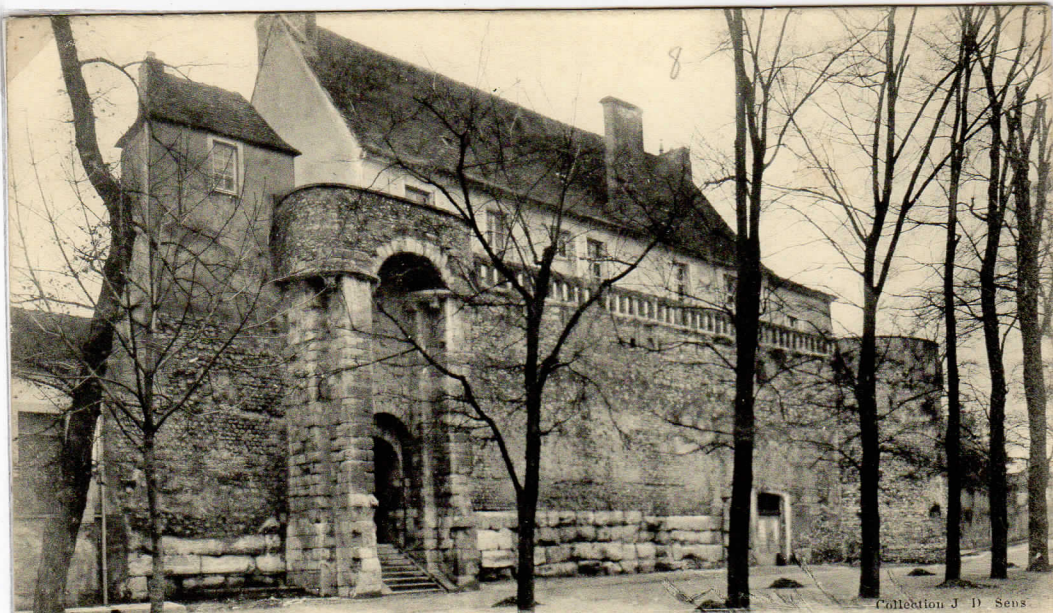
SENS — PORTE SAINT-HILAIRE. RUINES DU MUR D'ENCEINTE. TOUR DE LA BRÈCHE
 Défendus par les habitants de Courlon, lors du siège de la ville par Henri IV, l'an 1590
 I. P. Sens — Reproduction interdite

Suite à la Tour de la Brèche que l'on voit encore ici, la porte Saint-Hilaire se situait à l'extrémité de la rue du Gal Allix

En suivant le cours Bourrienne, nous pouvons apercevoir la tour de défense de la Poterne des Quatre-Mères.



H. SAUVAGEOT
 SENS HISTORIQUE — Les promenades du Midi
 Dessin de Sauvageot (ancien cour Bourrienne) Série P.R.—S.



Collection J. D. Sens

SENS — Les Fortifications Gallo-Romaines et la Poterne des Quatre-Mares

De toutes les anciennes portes de la ville, il ne reste debout que cette poterne : elle est située à cent mètres environ de l'entrée de la rue de la République et se nommait *Poterna des Quatre-Mares* suivant l'arabé, elle fut bâtie vers 1260 pour faciliter l'accès à un Hôtel-Dieu placé près de là, et bâti avant 1300. Cette porte est petite et enfoncée entre de hauts piliers qui supportent une sorte de terrasse.

La poterne des Quatre-Mares telle qu'on peut la voir. C'est un beau vestige de l'ancienne muraille.

La porte Dauphine était sise à l'entrée Sud de la rue de la République



SENS ANCIEN — La Porte Dauphine

(Était à l'entrée de la Rue de la République par le Boulevard du Quatorze-Juillet)
collection J. D. Sens



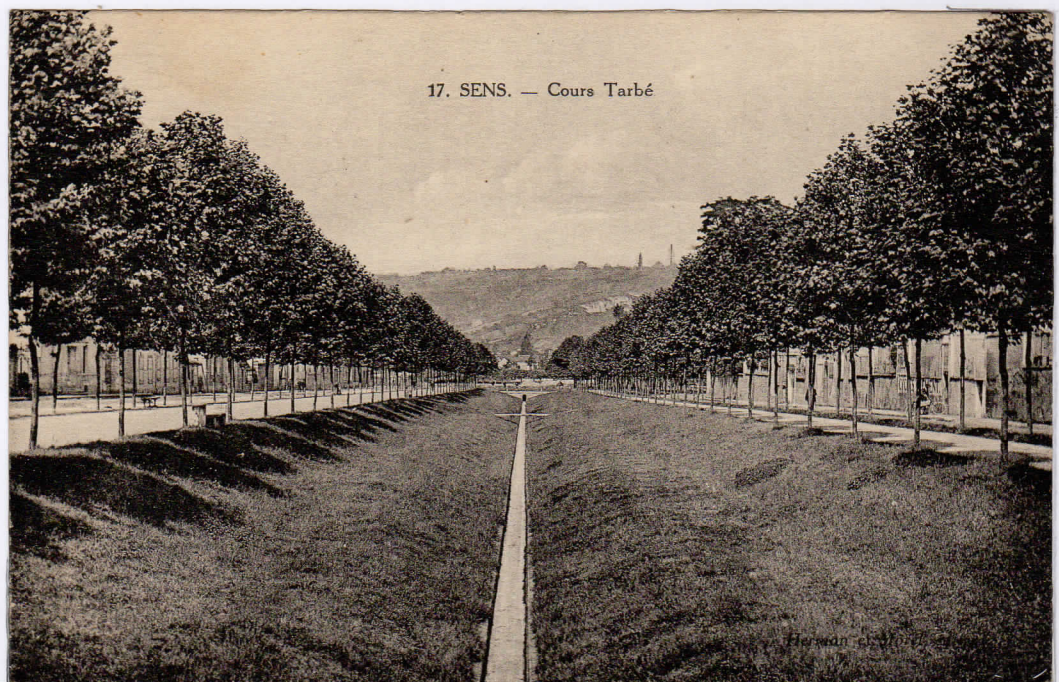
Obsèques de Mgr Ardin, à Sens,
le Samedi 25 Novembre 1911
La Queue du Cortège
à la Porte Saint-Remi

Cliché Piznot

Section J.

Avec la porte Saint-Remi, à l'extrémité de la
rue de l'Écrivain, notre tour des promenades
se termine.

Entre les deux guerres, subsistait encore un
large fossé allant jusqu'à l'Yonne: c'était le cours Tarbé



17. SENS. — Cours Tarbé

Herman 1911



Maintenant, avant de poursuivre notre visite, il faut penser au gîte et au couvert.

Si les auberges de "la Pomme d'or" ou de "la Pointe" sont disparues, il reste

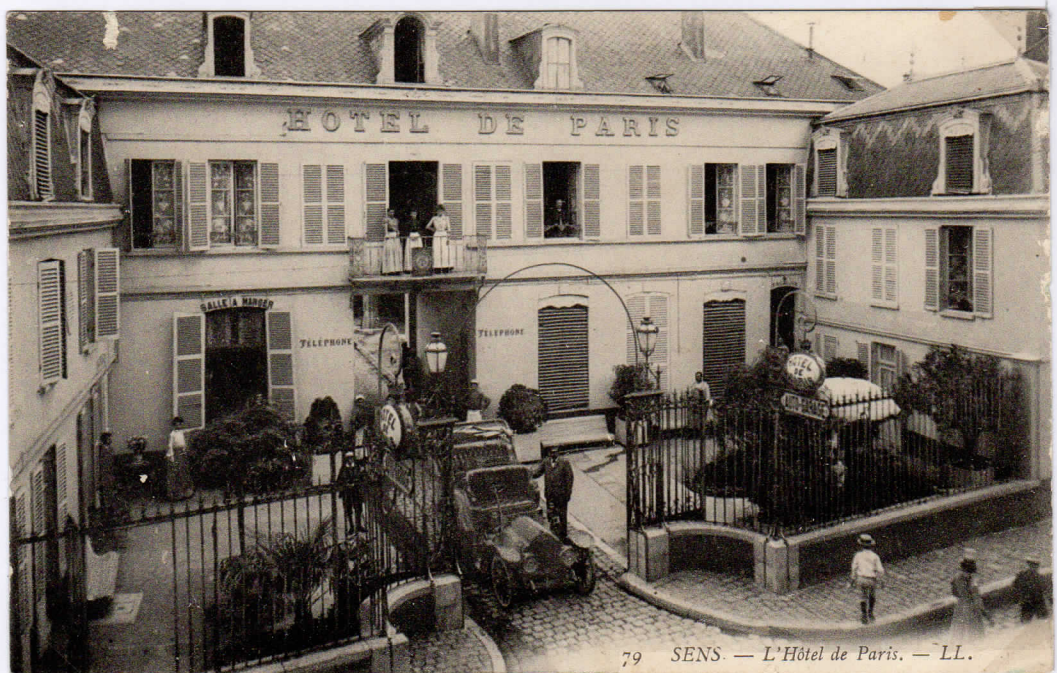
bien d'autres établissements pour nous recevoir. Il y en a de toutes conditions, mais aussi à tous les prix.





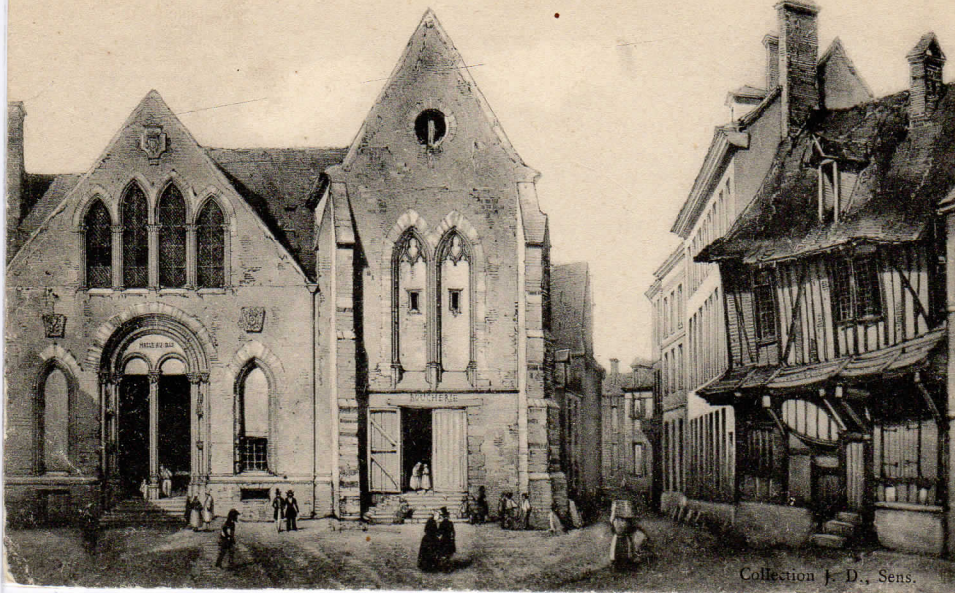
Grand Hôtel de l'Écu, SENS (Yonne)
près la Cathédrale

Vœici deux établissements dont l'un a disparu dans les années 1960 (il ne reste plus que le café) et l'autre a subi de profondes modifications. On y recevait "à cheval et en voiture". Ce n'est qu'à la fin des années 1930 que l'Hôtel de Paris a pu ajouter et de la Poste avec la construction de la nouvelle poste à côté.



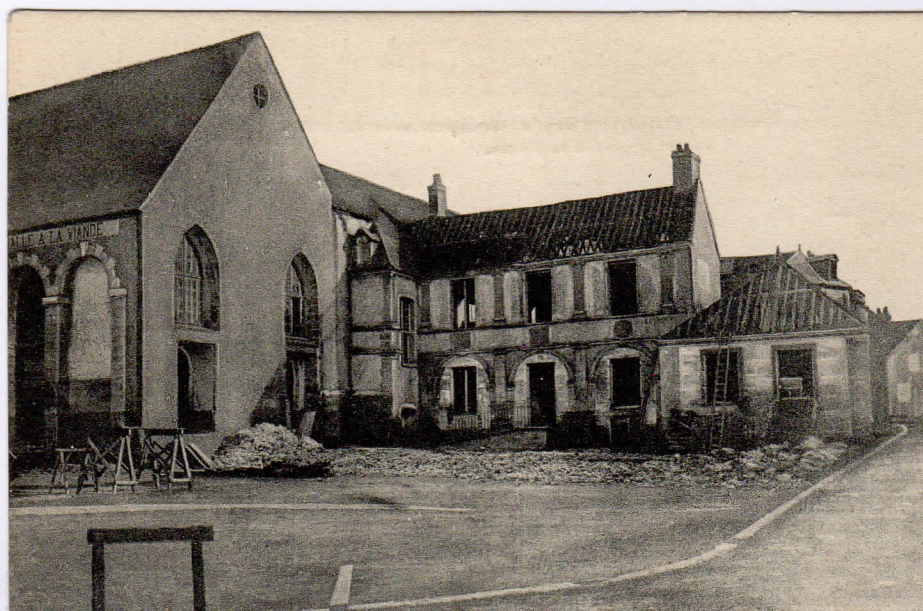
79 SENS. — L'Hôtel de Paris. — LL.

SENS ANCIEN. — L'Ancien Hôpital sur la place St-Etienne.



Maintenant visitons l'Intérieur de la Ville

L'ancien Hôpital. place St-Etienne dont la
façade a été reconstituée rue Emile Reynot
Derrière, rue du Plat d'Etain, une ancienne
école



SENS ANCIEN. - Les Anciennes Ecoles. (Etaient dans l'Ancien Hôpital).
Collection J. D., Sens.



Toujours la rue du
"Plat d'étain", ainsi
nommée à cause d'un
pignon orné de deux
plats d'étain. (Toujours
visibles)

Au numéro 19 de la rue de l'Écrivain était ins-
tallé le bureau des P.T.T. jusqu'à son trans-
fert face à

l'Hôtel de Ville

(À la place de
l'Imprimerie
Duclermis)





18

SENS. — La Maison de J.-Cousin.

ND. Phot.

Que Jean Cousin un
ancien immeuble a
abrité un musée.



46

SENS. — Maison de J. Cousin, l'Escalier

Collections ND Phot

Celine

Sur la façade, rue
Jossey un bel escalier
couvert agrémenté la
façade



Sens. — Une partie de la Grande-Rue

La "Grande Rue" vue en direction de la gare.
à l'angle de la rue de l'Écrivain. À remarquer le
vieux immeuble (à droite) -



SENS — La Maison au Pilier

Contigue à la maison d'Abraham, elle offre au visiteur un porche intéressant, et sur la façade nord de charmantes petites fenêtres à arcs surbaissés. Malheureusement elle a été bien dénaturée : la boutique du rez-de-chaussée n'offre plus rien de l'époque primitive, et la fenêtre du couchant, ainsi que le crépiage du pignon qui la surmonte lui ont enlevé son caractère archaïque.

Rue Jean Lousin, à son
extrémité vers la rue de
la République, jouxtant
la maison dite d'Abraham
la maison du Pilier
avec le porche dominant
place du marché aux Porcs.

31. Sens

Le Marché qui comprend un rez-de-chaussée et une large galerie en pourtour au premier étage, a été construit en 1889; il a remplacé les bâtiments de l'ancien Hôpital occupés depuis 1790, par la Halle au Blé, aux Bouchers et la Caserne de Gendarmerie.



Cliché Rigoureux, Sens

Le
C
O
M
M
E
R
C
E

A Sens, au début du ~~XX~~ siècle, le commerce est florissant. Le marché couvert construit à l'emplacement de l'ancien hôpital est toujours plein. Au rez-de-chaussée, les commerçants locaux: maraîchers, charcutiers et bouchers prennent place. Dans la galerie, ce sont de petites marchandises des localités voisines qui viennent vendre, qui un kilo de pommes qui, un lapin.





SENS. — LE MARCHÉ-COUVERT UN LUNDI

A l'extérieure le marché découvert fait le bonheur des forains. Chacun y trouve sa place. Les cultivateurs des alentours ont leur coin préféré, vers le Café du Commerce. Ils peuvent discuter du prix du blé ou de la pluie et du beau temps.

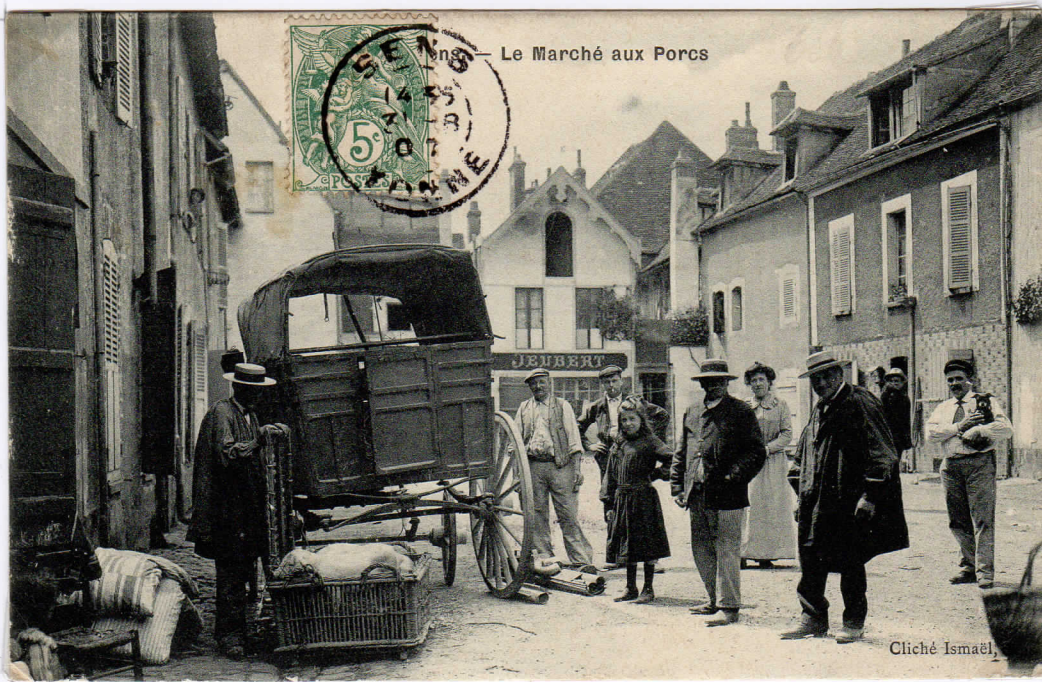


Collection J. D. à Sens

SENS — La Place Thénard, un lundi

Cliché E. R.

Cette place, autrefois dénommée *Place du Cloître*, enclavée qu'elle était dans l'enceinte des dépendances du chapitre, porte aujourd'hui le nom de *Place Thénard*, depuis que l'on y a dressé la Statue de l'inventeur du *Peroxyde d'hydrogène*, d'ailleurs natif de l'Aube. Tous les lundis, jour du marché, il voit s'étaler à ses pieds et autour de lui, des déballages de vaisselle et d'articles de bric-à-brac, au milieu desquels trône le père Caillou, à la barbe opulente.



En certains endroits de la ville, il existe aussi des marchés spécialisés. Il en est ainsi du marché aux Porcs situé sur une petite place ouvrant sur la rue Jossy et la rue Jean-Cousin. D'autres, comme le marché à la paille n'existent que par leur nom.





SENS. — LA FOIRE AUX ANES SUR LE CLOS-LE-ROI

CLICHÉ ISMAEL

En dehors
des marchés
il y a la foire
du 30 Avril
qui attire
des milliers
de visiteurs
Elle s'étale

sur le pourtour des promenades et même au delà
A l'origine c'était surtout une foire agricole

Les Transports

Outre les transports classiques comme la
châlience ou la malte-poste, il existait
aussi une liaison fluviale avec Paris et
Amorre. Beaucoup plus lent mais plus

rapida.

Le (H. sel.
lait 3 jours
pour venir
de Paris).



SENS ANCIEN — Le Pont d'Yonne et le Coche par eau en 1822

Le coche était un grand bateau couvert, établi bien avant l'invention des bateaux à vapeur, pour transporter d'une ville à l'autre les voyageurs et les marchandises. Sens était desservi de cette façon.

Collection J. D., Sens

14 juillet
1906



SENS-ANCIEN. - Réception du Président de la République, le prince Louis Napoléon dans la Ville de Sens, sur l'Esplanade, le 9 Septembre 1849, pour l'inauguration de la ligne de Paris à Tonnerre. Collection J. D., à Sens.

L'apparition
du chemin
de fer rendit
les liaisons plus
faciles et plus
rapides. La
gare de Sens
fut inaugurée

en 1849. mais cette gare P.L.M. a caché trois
gares. Les lignes de chemin de fer appartenent
jusqu'en 1937 à des sociétés privées. Il y avait
la gare B.L.M. et à l'intérieur des voies, la gare de
Sens-Orléans dépendant du réseau P.O. ainsi
que la gare de Sens-Croyes-Nancy qui elle dé-
pendait du réseau Est.

Devant la
gare, les
voitures pu-
bliques ou
privées atten-
dent les
voyageurs.



SENS. - La Gare P. L. - M. - Vue extérieure

Collection P. H. S.



Les trois gares : à droite la gare P. L. M
à gauche celle de Montargis et au fond
la gare de Troyes.

L'ancêtre de nos bus actuels. Un petit
"Cramm" assurait la desserte en ville, de la
gare P. L. M jusqu'à la Halte de Saint
Savinien.





En dehors
des grandes
lignes, les
Chemins de
fer départe-
mentaux de-
vaient assu-

rer la desserte des communes environnantes.
La gare de Sens à Egreville était située
avenue Vauban. C'était le "Zacot"

Pour éviter l'implantation d'une voie, des
tentatives de train routier furent essayées
mais sans succès.





Et maintenant, Dansons

