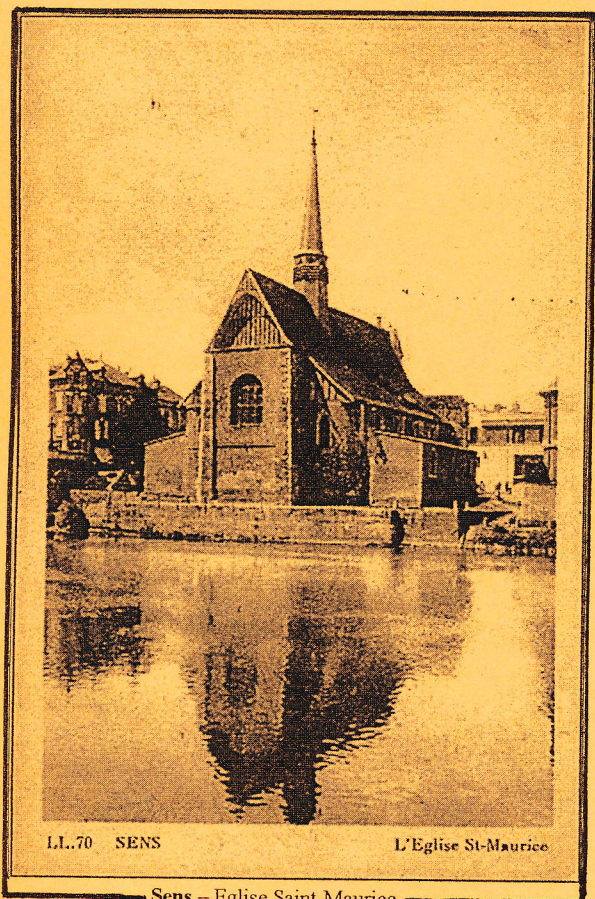


LA PAGE DU CARTOPHILE



LL.70 SENS

L'Eglise St-Maurice

Sens - Eglise Saint-Maurice

SENS d'hier



SENS. — Ancienne Eglise Saint-Savinien

Catholicon ND Phot

Sens - Eglise Saint-Savinien

L'église Saint-Maurice a été bâtie sur l'île d'Yonne au cours de la seconde moitié du XII^e siècle.

On ne peut manquer d'admirer cette petite église pittoresque au bord de l'Yonne. Son architecture atypique attire l'œil : toit asymétrique surmonté d'une haute flèche recouverte d'ardoises et chevet plat à colombages.

L'intérieur nous permet d'admirer un maître autel provenant d'une chapelle de la cathédrale, une statue équestre de Saint-Maurice, un bas-relief du XVI^e siècle représentant la Madeleine ainsi qu'une chasse du XVIII^e siècle. Eglise classée par décret du 4 mai 1915.

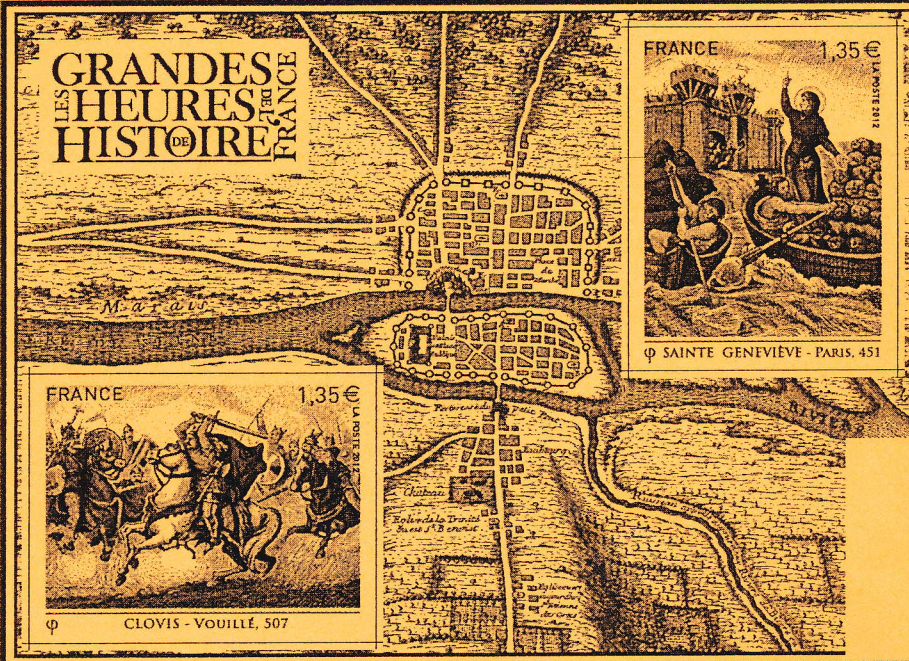
L'église Saint-Savinien est un édifice de construction romane, avec une tour carrée, datant du XI^e siècle. C'est le premier sanctuaire de Sens édifié sur le tombeau de l'apôtre sénonais. La crypte fut construite à l'endroit même où aurait reposé le corps de Saint-Savinien après son martyre. Dans les murs de celle-ci sont enchâssées 3 inscriptions datant du XI^e siècle et relatives à ce martyre.

Encore un Salon ...

... à ne pas manquer !!!

**VOTRE PROCHAIN RENDEZ-VOUS A PARIS
DU 8 AU 11 NOVEMBRE 2012**

66^e SALON PHILATÉLIQUE D'AUTOMNE



ESPACE CHAMPERRET - HALL A
Porte de Champerret - PARIS 17^e
(métro ligne n°3 - parking auto 1000 places)
ENTRÉE GRATUITE
De 10 H à 18 H (sauf le 11 jusqu'à 17 h)



LA POSTE



croix-rouge française



FÉDÉRATION FRANÇAISE
DES SOCIÉTÉS PHILATÉLISTES



Association pour
le Développement
de la Philatélie